



Centro di Ricerca sull'educazione ai Media all'Informazione e alla Tecnologia



Peer & Media Education: un nuovo spazio di intervento media educativo

A cura di Rivoltella, Ferrari, Carenzio, Gnemmi

Cremit – UCSC Milano

Congresso Nazionale SIREM 2012

Peer & Media education ?

La Peer education → Associazione Contorno Viola

<http://www.peer-education.it/>

<http://it-it.facebook.com/people/Contorno-Viola/100002111168588>

La media education → CREMIT

<http://www.crem.it/>

<http://www.facebook.com/pages/CREMIT/63511290319>

I Media : evidenze di ricerca

1. Ambiente di apprendimento tra pari
(Mediappro 2006, Connected generation 2007)
2. Specchio di valori e comportamenti giovanili (Ramebis 2010, Puoi parlare 2010)
3. Protagonismo dei Social Network nelle pratiche pre e adolescenti e nell'aggregazione (Children 2.0, 2011)
4. Facebook spazio di incontro e ritrovo (Family.Tag e Churchbook in corso)

Una nuova situazione comunicativa

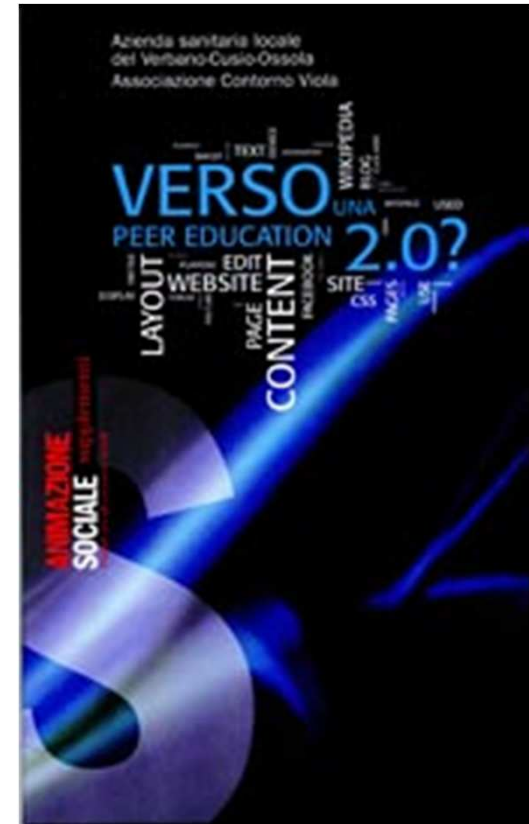
CMC 1.0	CMC 2.0
sincrono-asincrono	integrazione
Centratura individuale	Centratura sociale
discorsivizzazione	User generated content
Attenzione tecnologica	Attenzione alle pratiche
Tempi dilatati	Feedback immediato
Formale	Informale
Distinzione privato-pubblico	Sovrapposizione
Moderazione conversazione	Moderazione produzione

Cmc 2.0 : alcuni fenomeni

- Estroflessione dell'identità
- Pubblicizzazione e spettacolarizzazione
- Allargamento concetto di amicizia
- Rarefazione idea di appartenenza
- Rinuncia inconsapevole alla privacy
- Cortocircuito tra sfera formale e informale
- Prolungamento delle reti sociali

Peer education 2.0 ?

Nuovi spazi di lavoro
Nuove competenze
Nuovi strumenti di
intervento



Tipologie di intervento

P&M brick

laboratori in presenza supportati dai media digitali
media come strumento e/o contenuto dell'intervento
del peer;

P&M brick and Click

laboratori svolti in presenza con un prolungamento
del lavoro in rete

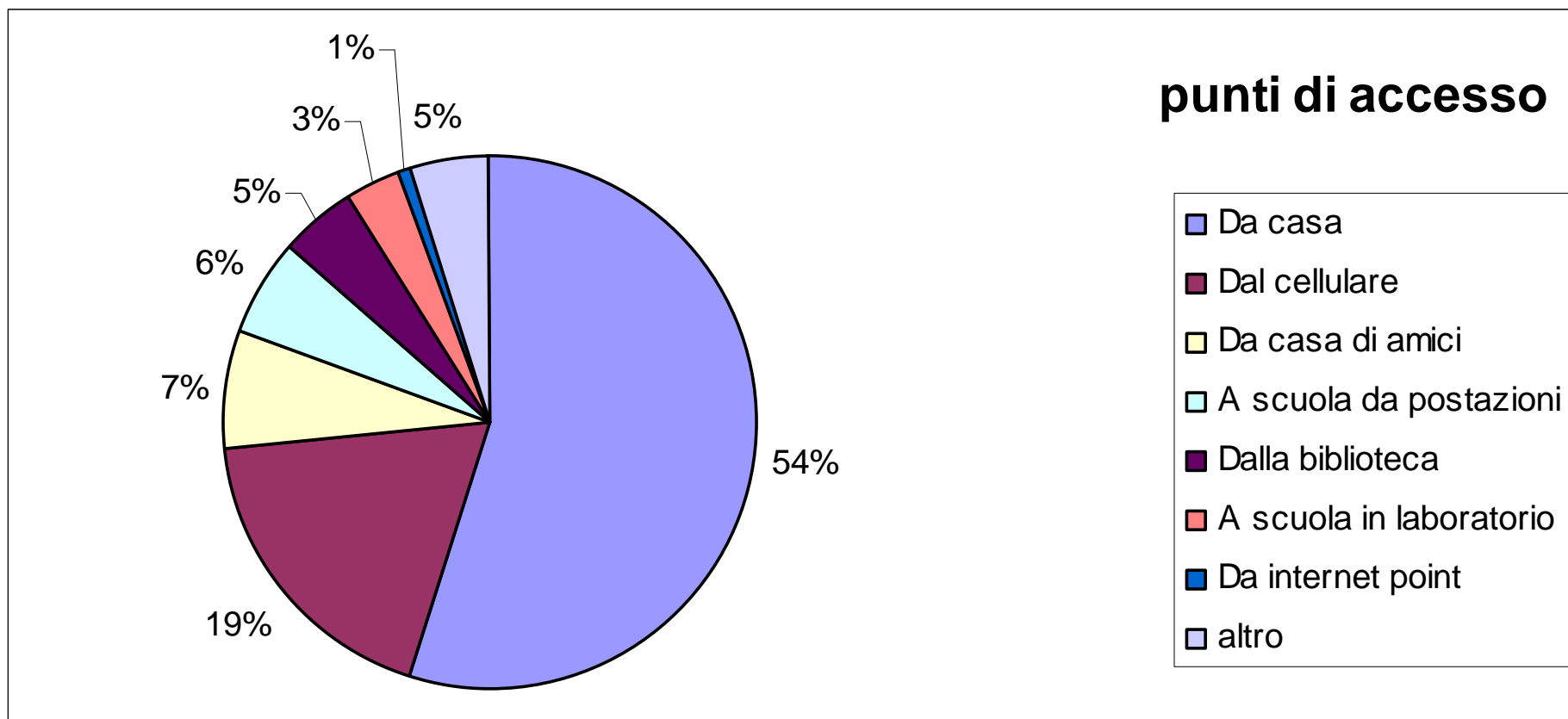
Media come ambiente di lavoro

P&M Click

la rete diventa lo spazio di "reclutamento" del gruppo di
pari

La sperimentazione : analisi

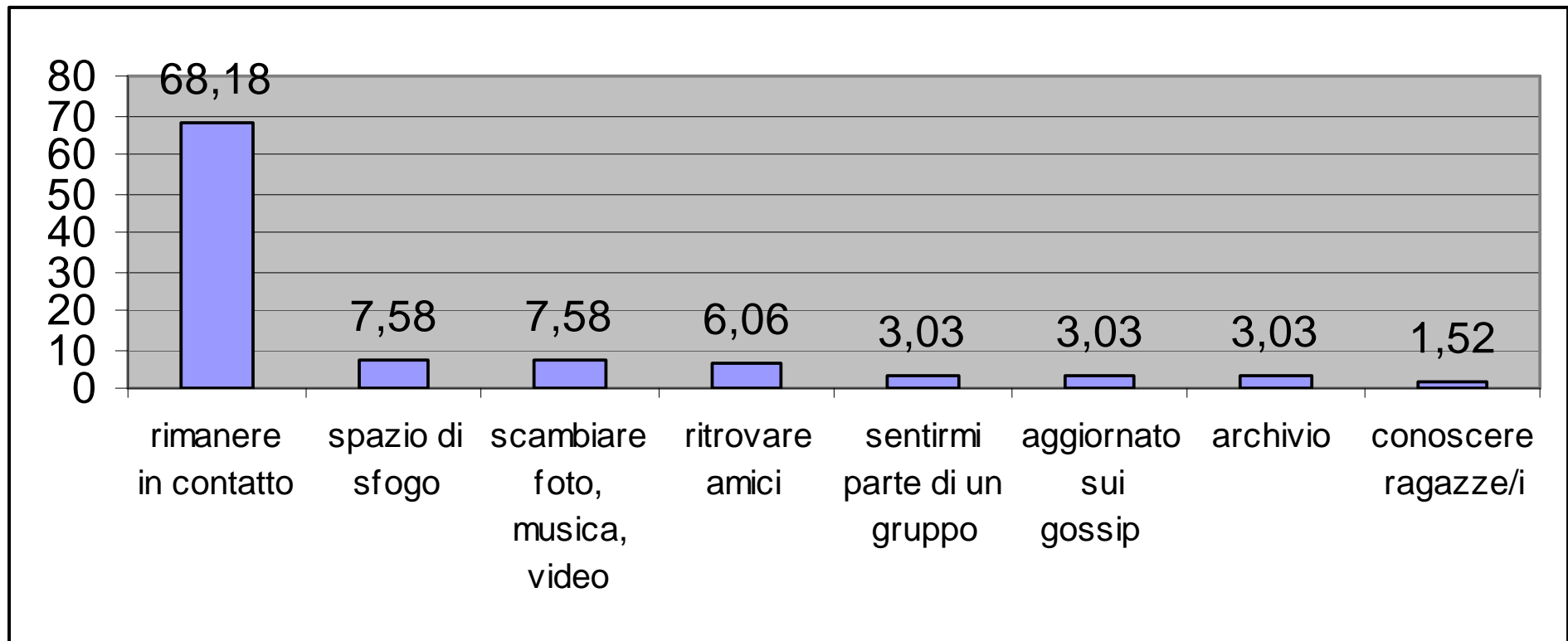
Da dove si connettono alla rete (P.E. 2011)



Uso Internet per... (P.E. 2011)

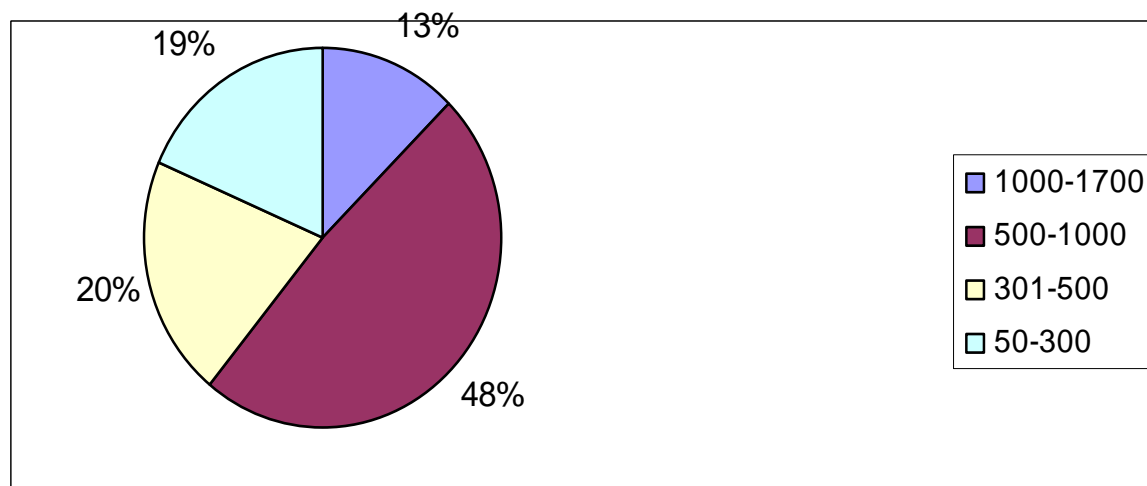
	mai	1-2 volte al mese	Una volta a settimana	2-3 volte a settimana	tutti i giorni
Giocare online	9,09	40,91	9,09	19,7	4,55
Aggiornare il mio sito personale/blog	10,61	46,97	6,06	12,12	7,58
Partecipare a gruppi di discussioni	4,55	24,24	4,55	30,3	10,61
Fare acquisti online	0	42,42	15,15	27,27	0
Interagire con gli altri (Msn, Facebook)	12,12	0	0	0	81,82
Scaricare musica/film	25,76	6,06	7,58	16,67	12,12
Inviare/ricevere e-mail	27,27	0	3,03	0	50
Scambiare/ preparare i compiti	24,24	19,7	6,06	21,21	6,06
Cercare informazioni di mio interesse	27,27	0	0	1,52	63,64
Fare ricerche legate alla scuola	25,76	15,15	7,58	9,09	13,64

Uso dei Social Network per... (P.E. 2011)



Uso di Facebook (P.E. 2011)

Sei iscritto a FB?	%
Si	77,6
no	1
n.r	21



100%	24,62
70-80%	53,85
50%	13,85
20%-30%	7,69

Con quale frequenza scrivi sul tuo wall?

2-3 volte a settimana	41,54
Una volta a settimana	20
Tutti i giorni	16,92
1-2 volte al mese	10,77
raramente	4,62
ogni 2-3 mesi	4,62
mai	1,54

Uso di Facebook (P.E. 2011)

Tra i tuoi contatti hai:	si	Si ma solo con alcuni	No, non hanno profilo	No non ho chiesto/accettato amicizia
gruppi/associazioni nazionali	5,08	22,03	33,9	28,81
Fratelli/sorelle	4,84	0	66,13	0
personaggi noti della musica, spettacolo, politica ecc.	5,08	33,9	23,73	25,42
Adulti che ho conosciuto in associazioni/gruppi che frequento	9,68	9,68	32,26	37,1
Genitori dei miei amici	8,06	20,97	27,42	32,26
Adulti, amici di famiglia	3,23	4,84	43,55	40,32
gruppi/associazioni locali	3,39	13,56	45,76	28,81
Educatori (allenatore, educatore oratorio o centro giovanile)	1,61	6,45	37,1	33,87
Insegnanti/docenti	4,84	12,9	20,97	56,45
Adulti conosciuti online	41,94	29,03	6,45	6,45
Genitori	3,23	3,23	19,35	12,9

La sperimentazione : formazione

Operatori sanitari e educativi

“Peer brick”

“Peer senior brick and click”

La sperimentazione: azione

3 spazi consultoriali “dilatati” per promuovere la partecipazione e la fruizione consapevole dei servizi socio-sanitari da parte dei giovani (13-19 anni) :

- consolidare l'azione informativa relativa ai servizi socio-sanitari;
- sviluppare un apposito spazio 2.0 per mettere in relazione i potenziali utenti con i peer e gli operatori

La sperimentazione: monitoraggio

Aree di indagine:

- Gruppo digitale e gruppo presenziale
- Percezione del gruppo rispetto al peer : tenuta del criterio anagrafico
- Gruppo online: confini e livelli di permanenza, problemi e tecniche di gestione

Bibliografia

- Carenzio A., Ferrari S., Rivoltella P.C., Connetted Generation. I nuovi media nella scuola siciliana, tra consumo e pratiche educative. Idis, Giugno 2007
- Carenzio A., Ferrari S., Rivoltella P.C., Puoi parlare? Gli adolescenti al tempo del cellulare. Cremit 2008
- Ferrari S., Rivoltella P.C. Comunicare. Interazioni e reti sociali in Cattaneo A. e Rivoltella P.C. Tecnologie, formazione, professioni. Idee e tecniche per l'innovazione Edizioni Unicopli, Milano 2010
- Ottolini G. (a cura di) Verso una peer education 2.0? Animazione Sociale Supplemento 251/2011, Torino 2011
- Rivoltella P.C., Screen generation. Gli adolescenti e le prospettive dell'educazione nell'età dei media digitali, Vita e Pensiero, Milano 2006